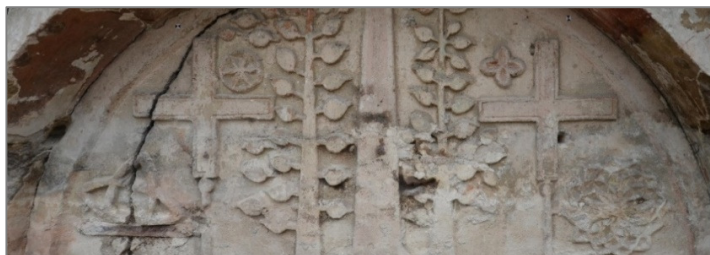




Biskupství plzeňské ve spolupráci
s Národním technickým muzeem, Národním památkovým ústavem a městem Plasy
srdečně zvou na mezinárodní konferenci
konanou pod záštitou hejtmána Plzeňského kraje Josefa Bernarda

Románský portál cisterciáckého konventního kostela v Plasích



ve čtvrtek 12. března 2020
v Centru stavitelského dědictví NTM Plasy
(Pivovarská 6, Plasy – GPS: 49.9364N, 13.3897E)

Program:

9:30

prezence

10:00

zahájení konference

Zdeněk Hanzlíček, starosta města Plasy
Mgr. Karel Ksandr, generální ředitel NTM
Ing. arch. Naděžda Goryczková, generální ředitelka NPÚ
Ing. Vladimír Vilímeč, náměstek hejtmána Plzeň. kraje pro oblast kultury a pam. péče, senátor
Mons. Tomáš Holub, biskup plzeňský

10:45

Ing. arch. Zdeněk Chudárek
Kostel Nanebevzetí Panny Marie v Plasích,
nová stavebně historická zjištění a okolnosti nálezů románského portálu.

Prof. PhDr. Ing. Jan Royt, Ph.D., DSc.
Ikonografie plaského portálu a jeho typové a výtvarné paralely.

PhDr. Aleš Mudra, Ph.D.
*Tympanon portálu konventního kostela v dobových středoevropských souvislostech:
poznámky k typologii, ikonografii a stylu.*

12:00

přestávka na oběd

pro zájemce bude oběd zajištěn v Knížecím pivovaru v areálu kláštera

13:00

prohlídka portálu

kostela Nanebevzetí Panny Marie

13:30

Dott. Jana Michalčáková, Ph.D. et Ph.D.

Variabilita dekorací portálů cisterciáckých opatství na Apeninském poloostrově v druhé polovině XII. století. Florální dekor ve službách estetiky sv. Bernarda z Clairvaux.

Prof. Dr hab. Inž. Ewa Łużyńska / Monika Dąbkowska

*Romańskie tympanony podobne do portalu w Plasach
oraz kilka uwag na temat średniowiecznych polichromii architektonicznych.*

Mgr. Pavel Kodera, Ph.D.

Kostel Nanebevzetí Panny Marie v Plasích v písemných a obrazových pramenech.

Mgr. Karel Ksandr

Poznámka ke kompozici průčelí plaského kostela (diskusní příspěvek).

14:45

přestávka / občerstvení

15:00

Prof. PhDr. Petr Sommer, CSc., DSc.

*Dějiny umění, památková péče, historie, ikonologie a archeologie
k nálezu románského portálu v Plasech.*

PhDr. Petr Skalický / Mgr. Milan Matějka

*Koncepce restaurování románského portálu v Plasích z pohledu historika umění a památkáře.
K výtvarným a významovým aspektům historického díla v zrcadle procesu restaurování.*

Akad. sochař Jan Bradna / Tomáš Váňa

*Prezentace restaurátorského záměru a průzkumů románského portálu
kostela Nanebevzetí Panny Marie v Plasích a vybrané reference odpovídajících prací.*

16:15

přestávka / občerstvení

16:30

Ing. Petr Kuneš, Ph.D.

Materiálový průzkum a otázka prezentace portálu v pohledu technologa.

Mgr. Jakub Chaloupka

Dokumentace rytin na jižní fasádě kostela Nanebevzetí Panny Marie v Plasích.

Petr Růžička

Geometrické souvislosti západního portálu kostela Nanebevzetí Panny Marie v Plasích.

17:35

předpokládaný závěr konference

Za organizátory: Zdeněk Chudárek (NPÚ), Iva Fictumová (BiP), Pavel Kodera (NTM)

Kontakt pro přihlášky a informace: e-mail: pavel.kodera@ntm.cz / tel.: +420 777 190 734

Z organizačních důvodů prosíme o potvrzení účasti do 9.3.2020.

Projekt "Obnova kostela Nanebevzetí Panny Marie v Plasích" je spolufinancován Evropskou unií z Evropského fondu pro regionální rozvoj prostřednictvím Integrovaného regionálního operačního programu, registrační číslo projektu: CZ.06.3.33/0.0/0.0/15_015/0000331



EVROPSKÁ UNIE
Evropský fond pro regionální rozvoj
Integrovaný regionální operační program



MINISTERSTVO
PRO MÍSTNÍ
ROZVOJ ČR